

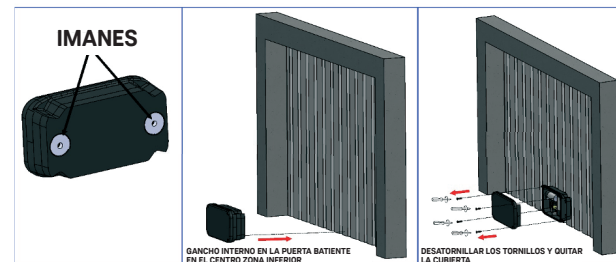
INSTALLATION MANUEL



1. TYPE D'INSTALLATION

INSTALLATION SUR PORTE DE GARAGE BATTANTE OU SECTION-

Cette installation permet de contrôler l'ouverture ou l'effraction de la porte de garage aussi bien en version basculante que sectionnelle. Pour un fonctionnement correct, l'appareil doit être installé dans la zone centrale de la porte à une distance d'environ 50/60 cm du sol.

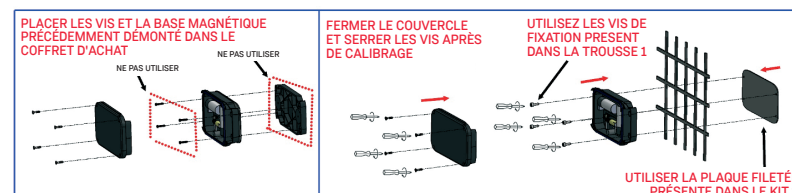
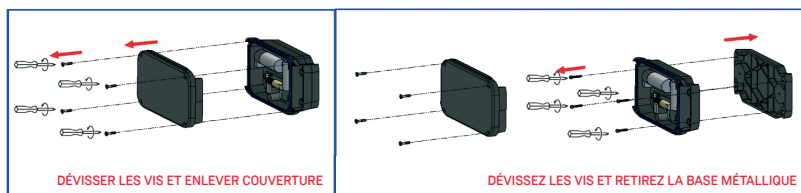
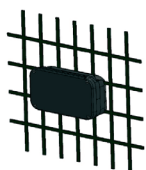


INSTALLATION EN RÉSEAU MÉTALLIQUE

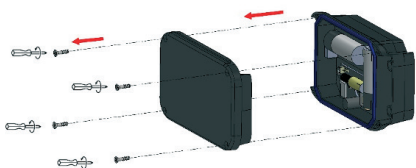
Ce type de capteur a la sensibilité optimale d'un diamètre de 5 mètres sur tous types de clôtures, structures métalliques et portails. Si la clôture est soutenue par des poteaux distants d'environ 5 mètres, placez le capteur au centre de cette distance, pour en placer un dans chaque "secteur". Cependant, il est nécessaire de prendre en compte le type de matériau de treillis car, selon qu'il s'agit de treillis lâche, électro-soudé ou panneauuté, le matériau transmettra une sensibilité différente.

Pour une fonctionnalité correcte, vérifier la sélection correcte de la fonction et le calibrage correct. Voir les sections 3. SÉLECTEUR DE FONCTION et 7. CALIBRAGE DE L'APPAREIL.

REMARQUE : le KIT 1 contient des vis de différentes longueurs. Assemblez le plus adapté en fonction de l'épaisseur du filet d'installation.



2. DÉMARRER

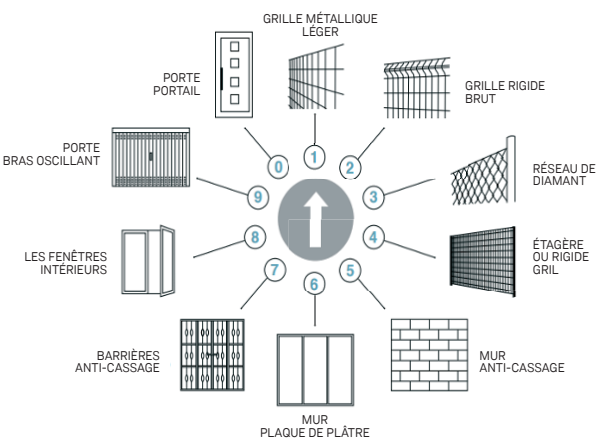


SUPPRIMER SUPPRIMER



1. Installez l'appareil conformément aux l'application que vous voulez.
2. Dévissez les quatre vis du couvercle.
3. Retirez les onglets qui sont montrer dans la figure.
4. L'appareil est actif à présent.

3. SÉLECTEUR DE FONCTIONS



4. ACTIVATION DE L'APPAREIL DANS L'APPLICATION



1. Téléchargez l'application sur Google Play/App Store.

calloora

2. Suivez l'assistant d'installation.
3. Entrez le code d'identification trouvé sur le dos du produit.

5. PRINCIPES DE FONCTIONNEMENT

Le système est conçu pour la détection en cas d'avancée, d'escalade, de coupe et d'ouverture. En cas d'application en maçonnerie, le système ne détecte que la tentative d'avance. Dans le cas de l'application réseau, la détection de coupure se produit lorsque l'intrus coupe le réseau et tente de le traverser.

Dans le cas d'une application de treillis non soudé, un capteur de panneau doit être utilisé pour avoir un niveau efficace de protection contre les coupures. Le système ne fonctionne correctement que si la clôture est stable et lisse.

6. EXEMPLES D'INSTALLATION



GRILLE MÉTALLIQUE LÉGÈRE

Sélecteur de fonctions en position 1. Avec ce réglage, les tentatives d'escalade, de rupture et de coupe de grilles métalliques jusqu'à 5 mm d'épaisseur sont détectées.



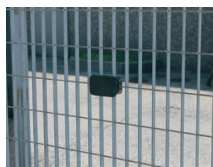
GRILLE MÉTALLIQUE ÉPAISSE

Sélecteur de fonction en position 2. Avec ce réglage, les tentatives d'escalade, de rupture et de coupe des grilles métalliques d'une épaisseur supérieure à 5 mm sont détectées.



RÉSEAU DE MAILLE NON ÉLECTRO-SOUDÉE

Sélecteur de fonction en position 3. Avec cette programmation, les tentatives d'escalade, de rupture et de coupe de treillis métallique sont détectées.



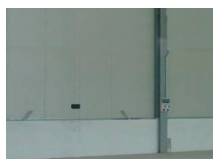
RÉSEAU RIGIDE / ÉLECTRO-SOUDÉ

Sélecteur de fonction en position 4. Avec cette programmation, les tentatives d'escalade, de rupture et de coupe de filets métalliques bien ancrés au sol sont détectées.



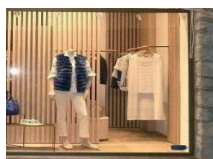
PORTE DE GARAGE BASCULANTE ET APPLICATION INTÉRIEURE

Secteur de fonction en position 9. Avec cette programmation, les tentatives de franchissement des portes basculantes sont détectées. Avec cette application, vous vérifiez l'ouverture/la progression de la porte basculante.



MURS / BARRIÈRES ANTI BRIS

Sélecteur de fonction dans les positions 5, 6 et 7. Avec cette programmation, les tentatives de franchissement de murs et de coupures de barrières sont détectées.



APPLICATION INTÉRIEURE

Sélecteur de fonction en positions 8 et 0. Cette programmation pour les tentatives d'avance sur vitraux, encadrements de fenêtres, fourches, etc. Cette fonction est la plus sensible et est utilisée pour des applications typiquement INDOOR.

REMARQUE : avec une sensibilité maximale, une plage d'action d'environ 2,5 m est atteinte.

7. INDICATIONS PROFESSIONNELLES

DISPOSITIF DE CALIBRAGE:

1. Sélectionnez la position en fonction de l'application choisie avec le **SELECTEUR DE FONCTION**.

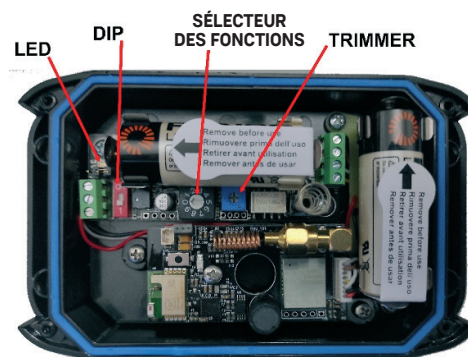
2. Placer le DIP sur ON activant ainsi la phase de calibration.

3. Après quelques secondes, la LED de signalisation BLEUE commencera à clignoter pendant 10 secondes. Il sera ensuite suivi d'un bip du buzzer confirmant que l'appareil a été calibré.

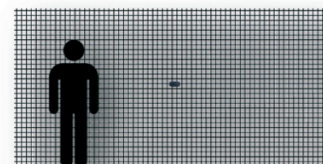
4. Réglez la sensibilité avec le trimmer dédié en testant. Chaque fois que le capteur déclenche une alarme, l'application signale l'événement.

Mette le DIP à 1 en sortie de phase de calibration. Pendant le fonctionnement normal, ce DIP DOIT être réglé sur 1.

RÉGLAGES:



Sensibilité accrue



Sensibilité mineur

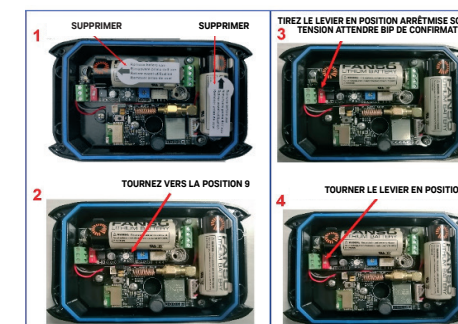
Pour chaque application sélectionnée, il est possible de régler la sensibilité de l'alarme.

La sensibilité accrue conduit à une plage de détection plus large et à un temps d'intervention plus court.

Il est conseillé de régler la sensibilité du capteur au minimum nécessaire pour minimiser les détections indésirables.

Il est conseillé d'augmenter la sensibilité lorsque la clôture peut être escaladée rapidement.

PROCÉDURE D'ACTIVATION DÉTAILLÉE :



ealloora

Netrotter Srl
Via Zanella 21, 20851 Lissone (MB), Italy
www.nettrotter.it